

# 将公司/企业/工厂系统连接到罗克韦尔自动化、西门子和施耐德 PLC/PAC

## eATM tManager 机架安装式企业系统交互模块

### 概述

eATM® tManager® 企业系统交互模块可以使公司、企业和工厂的计算机系统与常用的罗克韦尔自动化、西门子和施耐德 PLC/PAC 相连。它们可用于与基于 JMS 的消息服务或数据库交换工厂数据。

这款机架安装模块安装在罗克韦尔自动化的 ControlLogix® 可编程自动化控制器 (PAC) 中，通过背板、罗克韦尔自动化网桥模块或 EtherNet/IP 与其它 Allen-Bradley 控制器通信。它们通过工业以太网与 Siemens® 控制器相连，通过 Modbus® TCP 与 Schneider® 控制器相连。



eATM tManager 外形紧凑，易于使用且功能全面。

### 快速简单...

首先，从一些可用消息或协议计算机适配器中进行选择。然后，在 ControlLogix 机架中安装 eATM 系统。接着，使用 eATM 软件拖放组态，全部操作完成，就这么简单。不需要了解什么特殊语言，不需要特别培训，不需要企业驱动程序。

### 安全...

eATM 系统的功能完全独立于工厂设备操作。只有经过授权的人员使用 eATM 软件工具才能更改操作。作为工业产品，eATM 系统与基于 PC 的各类产品相比安全性更高，能更好地抵御攻击。

### 特点和优点

#### 一揽子解决方案

- 每个 eATM 都包括软件和硬件模块

#### 组态和操作

- 系统方法：
  - 项目：定义一个或多个项目作为一种组织方法
  - 触发器：基于数值、时间及其它特性来设置
  - 存储并转发：如果与适配器的通信丢失，则在机内存储数据
  - 故障切换：通信丢失时，适配器将消息传送到故障切换适配器



eATM tManager 模块专用作接口并安装在 Allen-Bradley ControlLogix PAC 的背板中。

- 所有组态数据均存储在系统的集成内存中：
  - 在需要更换模块时，可以导入、导出、备份和恢复组态数据

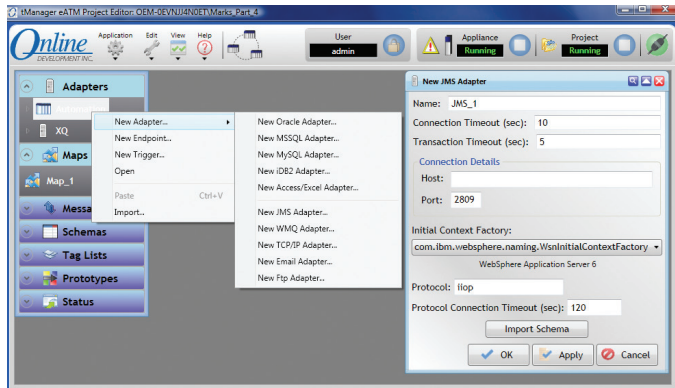
#### 计算机适配器

- 消息适配器：
  - IBM® WAS JMS
  - IBM WMQ
  - Red Hat® JBoss JMS
  - JBoss Community JMS
- 数据库适配器：
  - Microsoft® SQL
  - Oracle®
  - MY SQL
  - IBM DB2: AS400, System i, z/OS
- 通信适配器：
  - TCP/IP 套接字
  - UDP 套接字
  - FTP
  - 电子邮件
- Microsoft® Office
  - Excel™
  - Access™

#### 自动化适配器

- Rockwell Automation® CIP
  - 通过 ControlLogix 背板
  - 通过罗克韦尔自动化网桥模块
  - 通过 EtherNet/IP™
- 西门子工业以太网
- Modbus TCP

## 将公司/企业/工厂系统连接到罗克韦尔自动化、西门子和施耐德 PLC/PAC



### 组态软件

- 提供：
  - 诊断、交互定义、状态和交互监视
  - 用于控制设置权限和制造数据访问的安全基础设施
- 系统要求：Windows® XP SP2

### 硬件

- 无风扇运行
- 两个独立的 10/100M 以太网端口
- 工作温度范围为 0°C 到 60°C，非工作温度范围为 -40°C 到 80°C。
- ControlLogix 机架安装

### 应用

eATM 系统支持各种不同的工厂设备和计算机系统，有助于用户开发和部署关键解决方案，如：

- 商务智能
- 数据仓库
- 企业资源规划
- 客户关系管理
- 供应链管理

这些模块还具有对以下内容的存储和检索功能：

- 生产跟踪
- 质量数据
- 停机时间报告
- 库存跟踪
- 工厂运营报告
- 工厂制造、订购和排序
- 过程设备的批生产配方

### 请求个性化演示

若想直接了解此系统如何能简化从企业/工厂范围内的系统迁移到 ControlLogix 平台，请致电 1-800-625-8678 预定实况演示。

### 关于 Online Development

Online Development 是一家工厂自动化数据系统开发商。公司自 1989 年成立以来，一直处于行业领先地位，我们开发的技术能够使许多主流 PLC/PAC 品牌与各种现场设备或工厂的其它控制器进行通信，而无需任何自定义编程。

Online Development 公司总部位于美国田纳西州诺克斯维尔市，在俄亥俄州克里夫兰市、俄亥俄州辛辛那提市以及西班牙的巴塞罗那设有办事机构。



公司总部: Online Development Inc.

7209 Chapman Highway • Knoxville, TN 37920 USA • www.oldi.com

电话: 美国: 800.625.8678 • 美国以外地区: +1.865.251.5252 • 传真: +1.865.579.4740

欧洲运营中心: Online Development Inc.

Galileo, 303-305, 4a Planta • 08028 Barcelona, Spain • 电话: +34 93 394 4462 • 传真: +34 93 439 8927

© 2009, Online Development Inc. 保留所有权利。所有注册商标均为其各自所有者的资产。  
美国印刷。ON-0645 V3 eATM 0110